

SHINE

# ИДЕЯ

В царской и императорской России аристократия и купечество жили в городских особняках. Традиция прервалась на целый век. Особняк перестал быть стандартом элитарной жизни. Но это не значит, что эта жизнь особняком потеряла притягательность. Особенно если на новом витке истории она реализуется в современной форме.



# КОНТЕКСТ, ЛОГИКА, ЭСТЕТИКА.



ИМПЕРСКАЯ МОНОГРАММА  
ЕКАТЕРИНЫ



МОНОГРАММЫ НА ФАСАДАХ ДОМОВ  
ДВОРЯНСКОЙ ЗНАТИ

THE RUSSIANS;  
РОССИЙСКОЙ ИМПЕРИИ.

СНИМКИ СЪ ВИДОВЪ МѢСТНОСТЕЙ, ХРАМОВЪ,

ЭСТЕТИКА ЭЛИТАРНОГО АНТИКВЕННОГО  
ШРИФТА, ЦАРСКОЙ РОССИИ

ЛОГОТИП



SHINE<sup>12</sup>€



SHINE 12



ЦВЕТ

МОЛОЧНЫЙ  
ОСНОВНОЙ ЗАЛИВОЧНЫЙ ЦВЕТ НОСИТЕЛЕЙ БРЕНДА.

ЧЕРНЫЙ  
ЗАЛИВОЧНЫЙ ЦВЕТ  
И ЦВЕТ ТЕКСТА

СЕРЫЙ  
ДОПОЛНИТЕЛЬНЫЙ  
ЦВЕТ ТЕКСТА

ЗОЛОТОЙ  
ДОПОЛНИТЕЛЬНЫЙ  
ЦВЕТ ЛОГОТИПА

БЕЛЫЙ  
ДОПОЛНИТЕЛЬНЫЙ  
ЗАЛИВОЧНЫЙ ЦВЕТ



ШРИФТ



Wermut by Brownfox

ДЛЯ ЗАГОЛОВКОВ И СЛОГАНОВ  
В РЕКЛАМНЫХ МАТЕРИАЛАХ  
И КОММУНИКАЦИЯХ

Для основных наборных текстов



ФОТОСТИЛЬ





Насыщенная, теплая и глубокая цветовая гамма, в черных, коричневых, и золотых тонах.  
Крупная детализация, крупные и средние планы.





Насыщенная, теплая и глубокая цветовая гамма, в черных, коричневых, и золотых тонах.  
Крупная детализация, крупные и средние планы.



SHINE<sup>12</sup>

SHINE<sup>12</sup>



SHINE<sup>12</sup>















Папка для бумаг





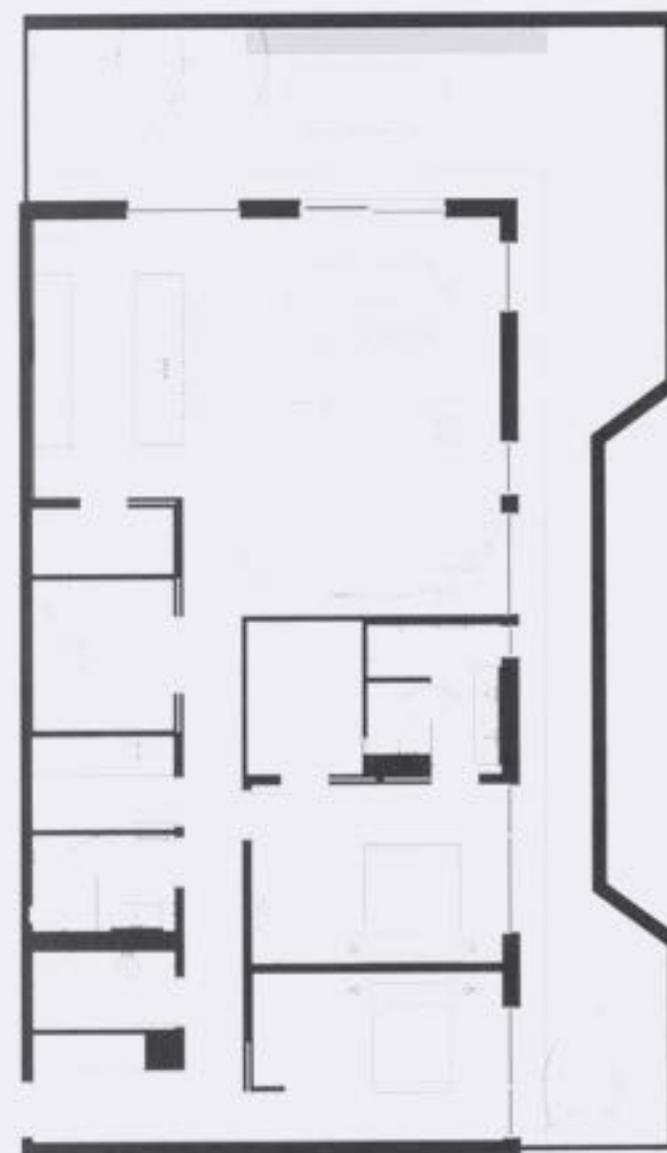


SHINE<sup>12</sup>

SHINE<sup>12</sup>







N°  
2 BEDROOM      2 BATHROOM  
TOTAL — 238M<sup>2</sup>      INTERNAL — 162M<sup>2</sup>      EXTERNAL — 76M<sup>2</sup>









**СПАСИБО**